

# VÄESTÖENNUSTEIDEN HYÖDYNTÄMINEN KIRJASTOJEN TOIMINNAN SUUNNITTELUSSA?







# MITÄ VÄESTÖENNUSTE ON JA MITÄ SE EI OLE?

## Väestöennuste on:

- Laskelma toteutuneeseen kehitykseen perustuvista väestönkehityksen osatekijöistä ja olettamista. Olettamat perustuvat syntyvyyteen, kuolleisuuteen, kuntien väliseen tulo- ja lähtömuuttoon, maahan- ja maastamuuttoon sekä eri ikäryhmien muuttoalttiuteen
- (Useimmat) olettamat ovat lähtökohtaisesti vakioita koko ennustejakson ajan.
- Kuvaa kehitystä tilanteessa, jossa ”nykytilan” oletetaan jatkuvan tulevaisuudessa



## Väestöennuste ei ole:

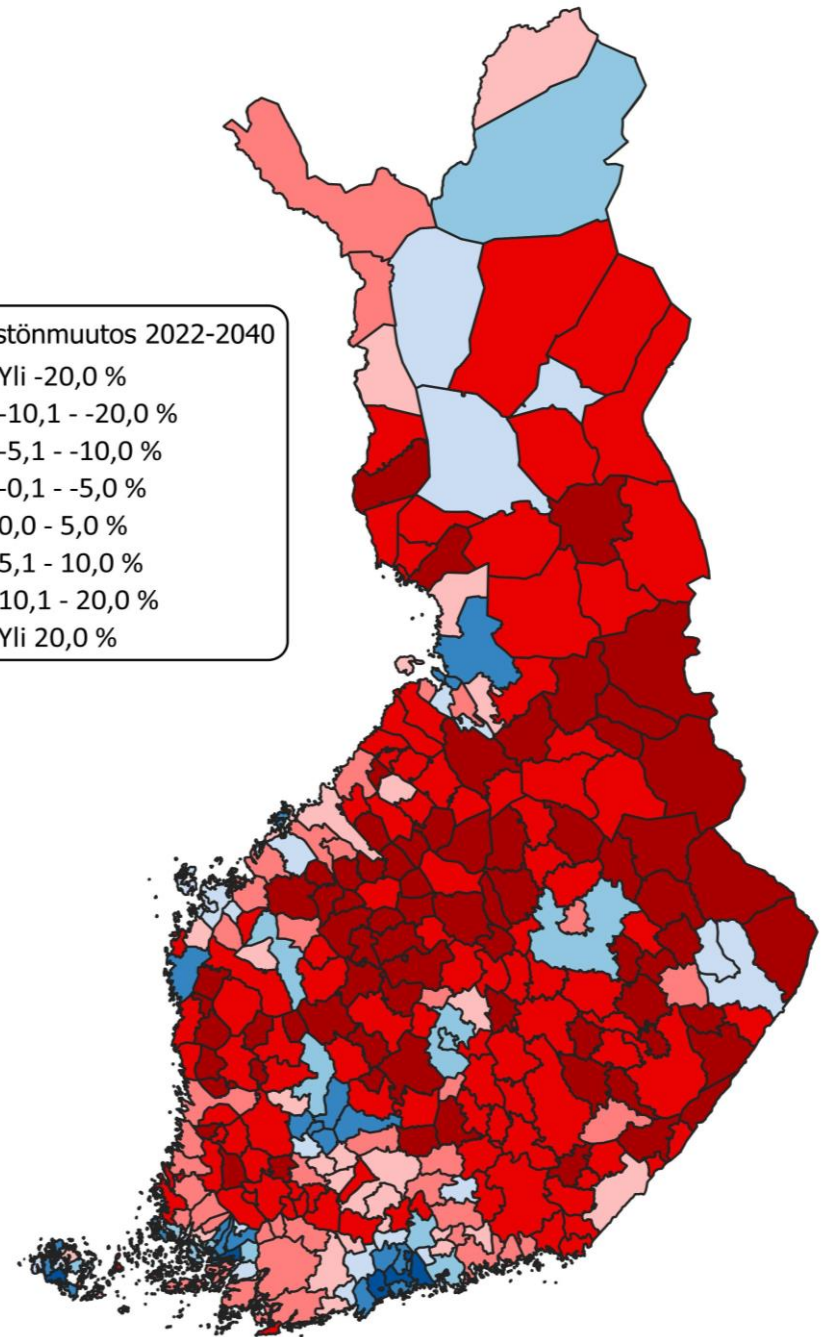
- Toteuma, eikä sitä tule tulkita toteumana.
- Suunnite eli ennuste ei sisällä tavoitteellisuutta eikä sen perusteella johdettuja olettamia
- Laskelma asuntomarkkinoiden, työpaikkakehityksen, investointien, kaupunki-kehityshankkeiden jne. oletetuista vaikutuksista.
- Laskelma monipaikkaisesta väestöstä.





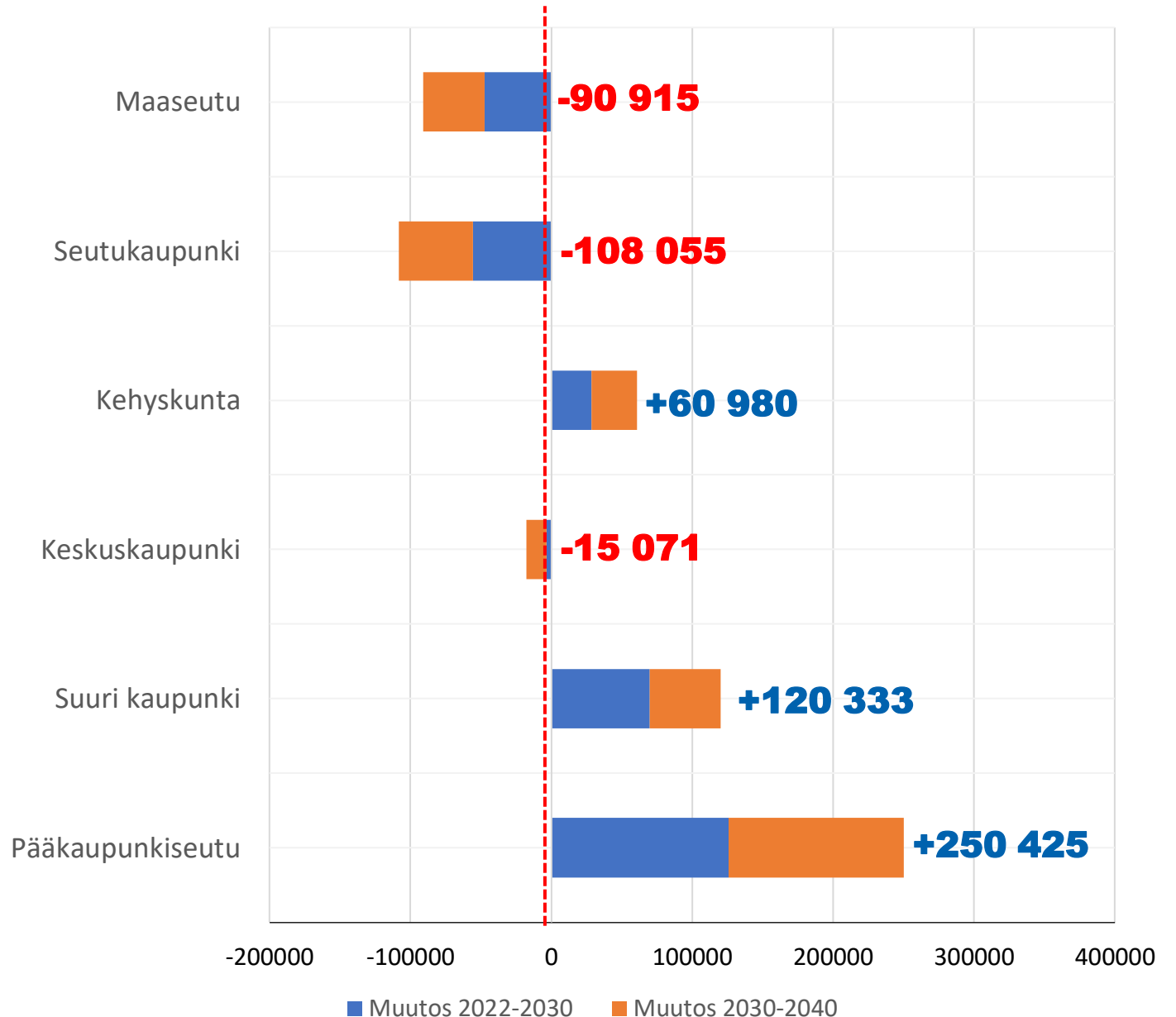
# MDI:N VÄESTÖENNUSTE ALUEITTAIN 2022-2040 1 (2)

- MDI:n ennusteessa neljä vaihtoehtoista väestöskenaariota: perusura, kaupungistuminen, hajautuminen ja kansainvälistyminen
- Väestöskenaariot perustuvat väestönkehityksen eri **osatekijöistä johdettuihin oletamiin tulevan kehityksen osalta**: osatekijät ovat syntyvyys, kuolleisuus, kuntien välinen nettomuutto ja netto-maahanmuutto
- MDI:n perusuran (maltillisin) väestöskenaariossa **väestö kasvaisi nykyisellä kuntaluokituksella vain 62/309 kunnassa vuoteen 2040 mennessä (katso kartta oikealla puolella).**
- **Kasuvat alueet sijaitsisivat pääosin**
  - Helsingin, Tampereen ja Turun muodostaman kasvukolmion kärjissä,
  - muissa yli 100 000 asukkaan kaupungeissa ja korkeakoulukaupungeissa,
  - suurten kaupunkien kehysalueella
  - ja pistemäisesti yksittäisillä alueilla mm. Ahvenanmaalla ja Lapissa



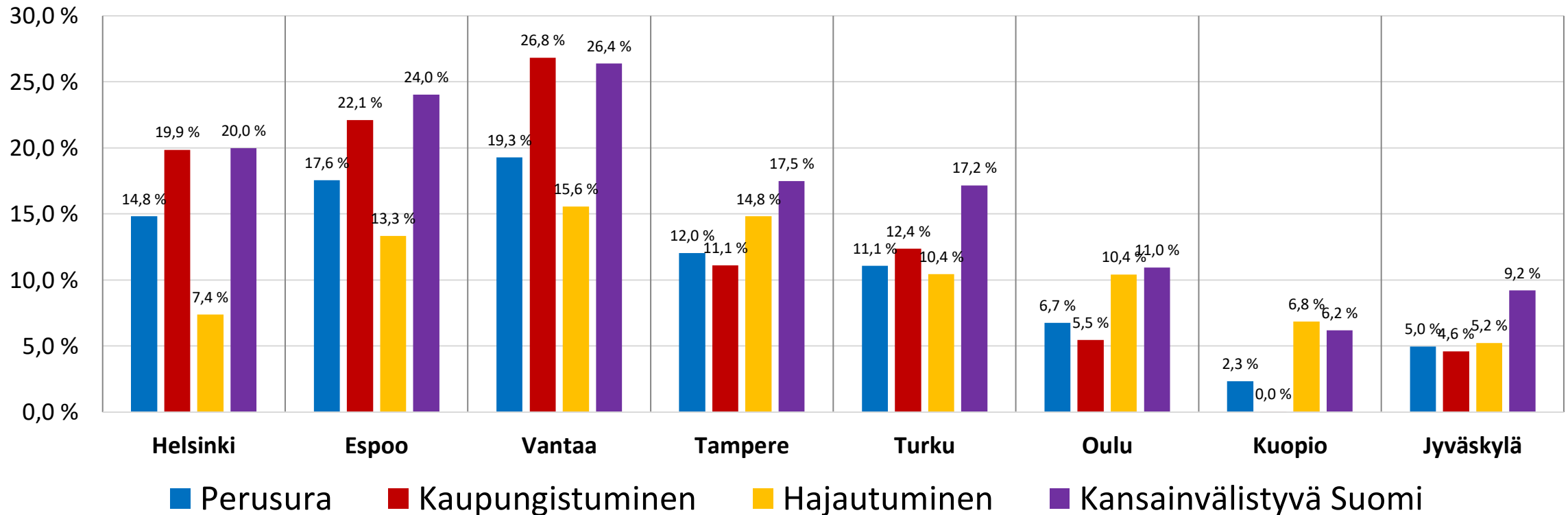
# MDI:N VÄESTÖEN- NUSTE ALUEITTAIN 2022-2040 2 (2)

- Viereisessä graafissa tarkasteltu oletettua väestömuutosta aluetyypeittäin vuosina 2022-2040
- Väestö kasvaisi ennusteen mukaan **neljännesmiljoonalla asukkaalla pääkaupunkiseudun neljässä kunnassa** vuoteen 2040 mennessä
- Väestö **kasvaisi lisäksi kuudessa muussa yli 100 000 asukkaan kaupungissa** noin 120 000 henkilöllä ja **suurten kaupunkien kehyskunnissa** noin 61 000 henkilöllä vuoteen 2040 mennessä
- Väestö **supistuisi ennusteen mukaan eniten keskisuurissa ja pienissä seutukaupungeissa** noin 108 000 henkilöllä ja **maaseutukunnissa** noin 91 000 henkilöllä vuoteen 2040 mennessä



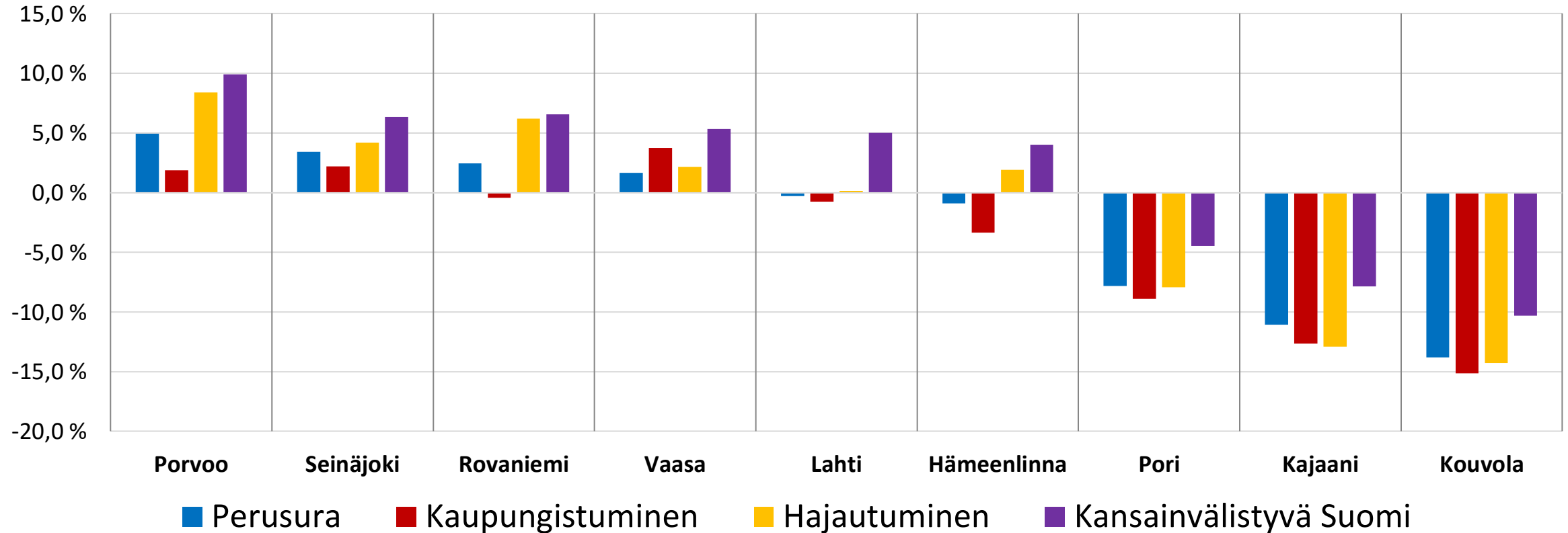
# ERÄIDEN SUURTEN JA KESKISUURTEN SEKÄ SEUTUKAUPUNKIEN ENNAKOITU KEHITYS VUOTEEN 2040 MENNESSÄ 1 (3)

Väestönkehitys vuosina 2022-2040 neljällä eri skenaariolla



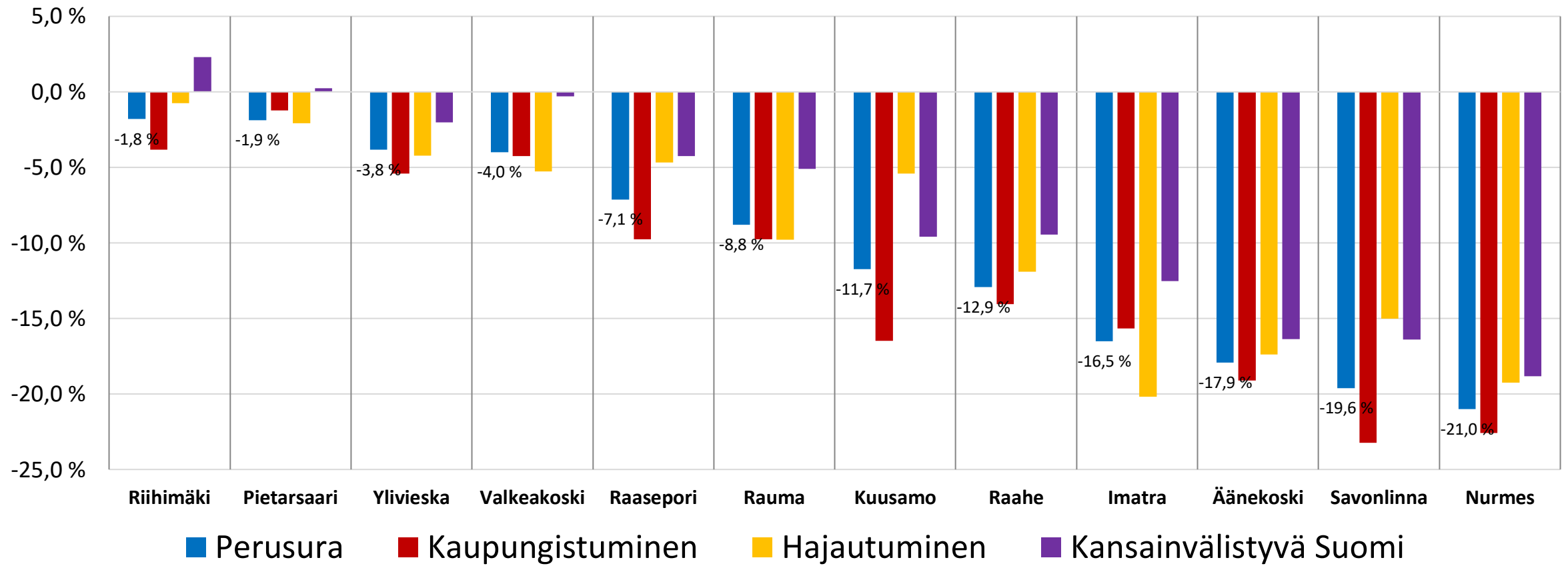
# ERÄIDEN SUURTEN JA KESKISUURTEN SEKÄ SEUTUKAUPUNKIEN ENNAKOITU KEHITYS VUOTEEN 2040 MENNESSÄ 2 (3)

Väestönkehitys vuosina 2022–2040 neljällä skenaarioittain



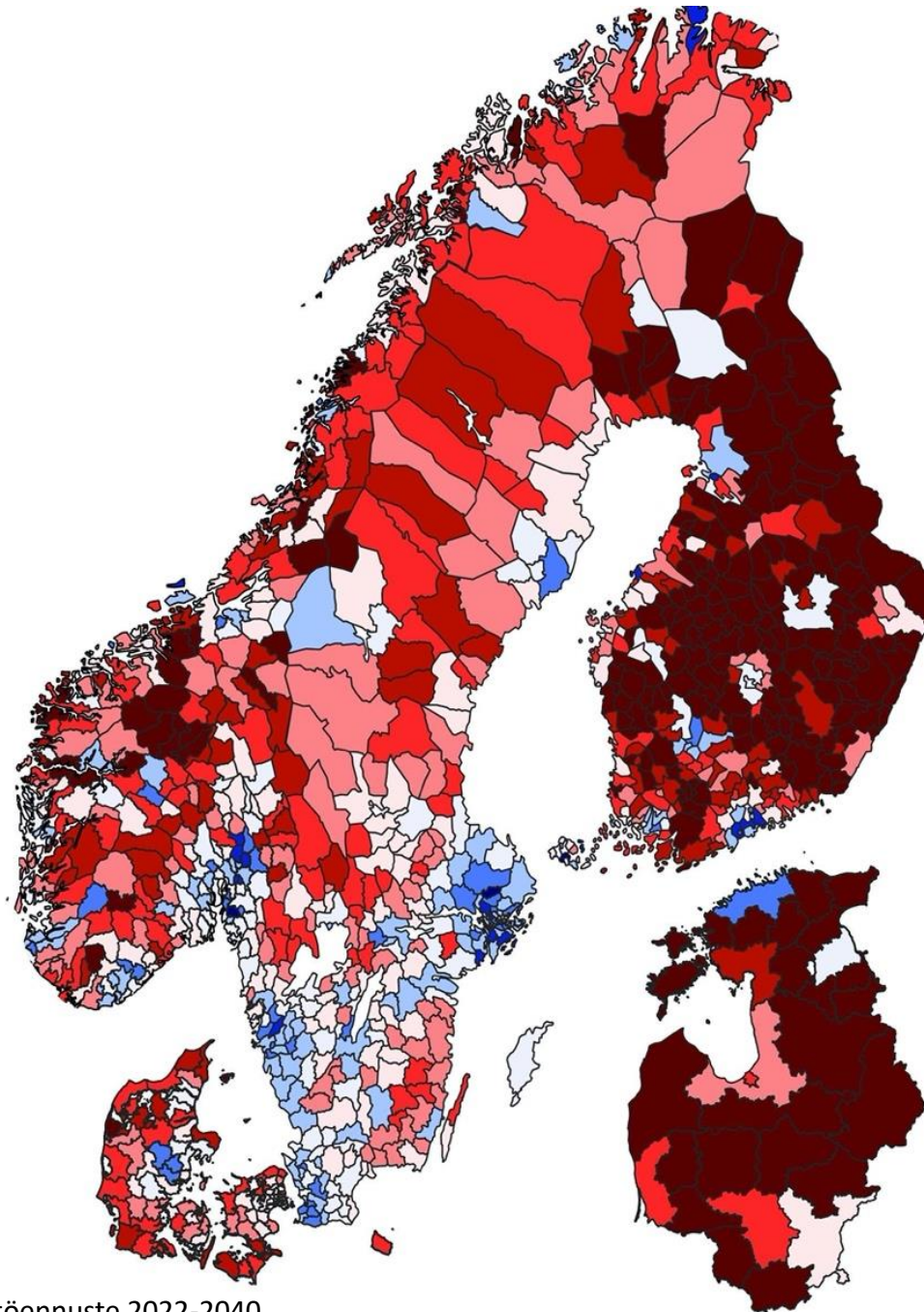
# ERÄIDEN SUURTEN JA KESKISUURTEN SEKÄ SEUTUKAUPUNKIEN ENNAKOITU KEHITYS VUOTEEN 2040 MENNESSÄ 3 (3)

Väestönkehitys vuosina 2022-2040 neljällä skenaariolla





# Suomi etääntyy pohjoismaiselta uralta...



Ennustettu työkäisen väestön (15–64-vuotiaat) muutos 2022–2040:

- Yli -20 %
- 15 - -20 %
- 10 - -15 %
- 5 - -10 %
- 0 - -5 %
- 0 - 5 %
- 5 - 10 %
- 10 - 15 %
- 15 - 20 %
- Yli 20 %

# MITEN NÄMÄ VÄESTÖN MUUTOKSET VAIKUTTAVAT KIRJASTOJEN TOIMINNAN SUUNNITTELUUN?

## Suomen väestö:

- Vähenee...tai pysyy ennallaan
- Vanhenee
- Keskittyy
- Eriytyy
- Monikielistyy
- Monipaikaistuu
- Sinkkuuntuu ja dinkkuuntuu
- Kaupunki-seutuistuu
- Digitalisoituu



# MIHIN ITSE MAALLIKKONA KIINNITTÄISIN HUOMIOTA KIRJASTOJEN KANNALTA?

- **Lasten ja nuorten määrän** merkittävään vähenemiseen suurten kasvuseutujen ulkopuolella
- **lökkäiden**, etenkin yli 75- ja 85-vuotiaiden määrän merkittävään kasvuun (muutos suurin kasvavilla alueilla)
- **Vieras- tai monikielisten** määrän merkittävään kasvuun etenkin pääkaupunkiseudulla sekä suurissa ja keskisuurissa korkeakoulukaupungeissa
- **E-kirjaston kaltaisten** sähköisten palvelujen jatkuvaan kehittämiseen ja harkittuun teknologiseen innovointiin
- **Digikynnyksen alentamiseen** etenkin haavoittuvaisten käyttäjäryhmien osalta
- **Lähestyttävyyys** eli mahdollisimman matala kynnys tulla paikalle, kysyä neuvoa, löytää mitä milloinkin etsii jne.
- Vakavaan pohdintaan, **missä ja miten kirjaston palveluita tulevaisuudessa tarjotaan**





# Kiitos!

Tutkimusjohtaja, VTT Timo Aro

Turun kaupunki

[timo.aro@turku.fi](mailto:timo.aro@turku.fi)

@timoaro

